

# Doppel-Klemm-Bürstenhalter für elektrische Maschinen

Doppel-Klemm-Dreibolzen-Bürstenhalter  
Hauptmaße

**DIN**  
**43 043**  
Blatt 2

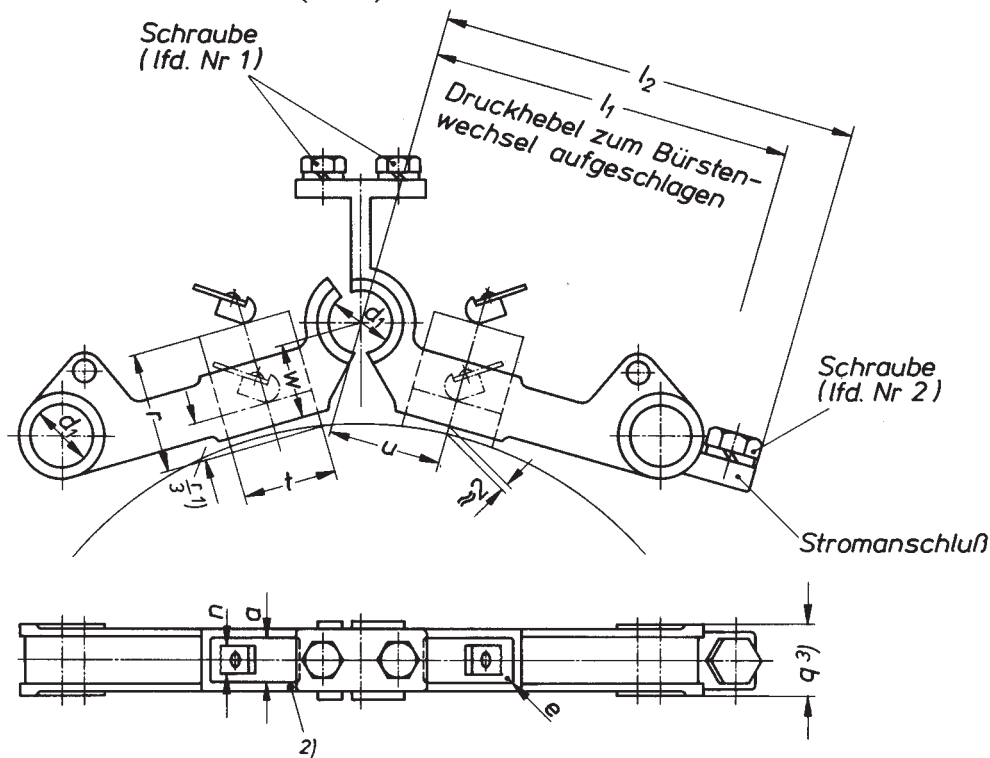
Double clamping brush-holder with 3 bolts for electrical machinery; main dimensions

Maße in mm

Über den Zusammenhang mit der IEC-Empfehlung 136-1, 1962, siehe Erläuterungen.

Die Doppel-Klemm-Dreibolzen-Bürstenhalter brauchen der bildlichen Darstellung nicht zu entsprechen; nur die angegebenen Maße sind einzuhalten.

## Doppel-Klemm-Dreibolzen-Bürstenhalter (DKD)



Auf die Hauptmaße eines Doppel-Klemm-Dreibolzen-Bürstenhalters (DKD) z. B. mit  $t = 25$  mm und  $a = 12,5$  mm kann wie folgt verwiesen werden:

### Bürstenhalter DKD 25 x 12,5 DIN 43 043

Tabelle 1

$t$	$a$	$r$	$d_1$ +0,1 0	$e$ Größtmaß	$l_1$	$l_2$	$n$	$q$	$u$	$w$	Schraube	
											(lfd. Nr 1)	(lfd. Nr 2)
16	8	25	13	0,3	70	88	6,3	13	23	18	M5	M 6
20	10	32	13	0,3	78	90	6,3	16	25	19	M5	M 6
25	12,5	32	16	0,6	96	111	8	19	30	20	M6	M 8
32	16	40	16	0,6	115	116	10	23	34	22	M6	M 8
40	20	50	20	0,6	132	142	12	28	40	24	M8	M10
50	25	50	20	0,6	160	162	15	34	46	26	M8	M10

Werkstoff und Ausführung siehe Seite 2

- 1) Ungefährer Kohlebürstenrest
- 2) Kennzeichen  für Anwendung der Nennmaße und der Toleranzen nach Tabelle 3
- 3) Größte Halterbreite einschließlich Druckapparat

Fortsetzung Seite 2 und 3  
Erläuterungen Seite 3

Deutsche Elektrotechnische Kommission · Fachnormenausschuß Elektro-  
technik im DNA gemeinsam mit Vorschriftenausschuß des VDE